

Umbau u. Erweiterung Pflegezentrum GerAtrium

Als Bauingenieure wurden wir mit der Planung und Realisierung der Tragstruktur betraut.

Projektbeschreibung:

Projekt Neubau

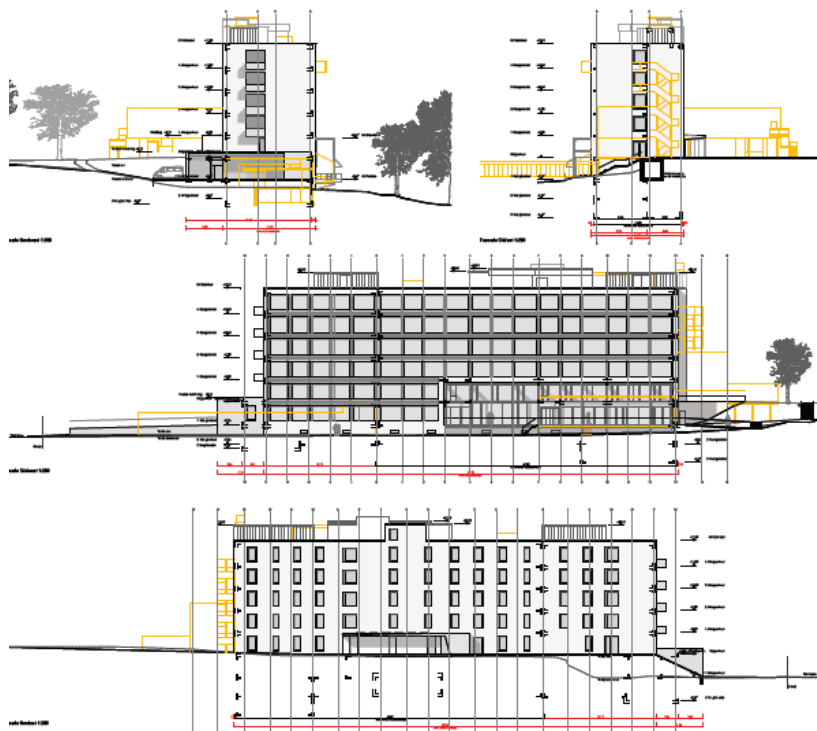
6-geschossiger (EG, 1.-4.OG, DG) Pflege- und Personalneubau mit 2 Untergeschossen, seitlich an das bestehende Gebäude angebaut und starr damit verbunden. Tragende Elemente sind die inneren Kernwände, welche auch die Aussteifung des Gebäudes gewährleisten, die Korridorwand auf Längsachse B sowie die Fassadenbereiche, bestehend aus Wänden im Norden und Stützen im Süden.

Der gesamte Neubau wird mittels einer Flachfundation und örtlichen Fundamentverstärkungen auf die gut tragfähige Moräne fundiert.

Projekt Umbau

Die Konstruktion wird bezüglich Erdbeben verstärkt. In verschiedenen Bereichen werden neue Wände eingebaut und bestehende Wände verstärkt.

Diese Wände sind durch das ganze Gebäude hochlaufend. Wo nötig werden neue Fundamente erstellt. Im Weiteren werden hinsichtlich der neuen Nutzung zahlreiche Umbauarbeiten an der Tragkonstruktion durchgeführt, wie beispielsweise der Einbau von neuen Stützen oder Beton- bzw. Stahlträgern. Lokal werden neue Deckenbereiche erstellt.



Referenz zu Tätigkeitsbereich:
Bau / Konstruktiver Ingenieurbau



Auftraggeber:

IKA GerAtrium / Generalplaner KLP Architekten AG

Objekttyp:

Umbau u. Erweiterung Pflegezentrum GerAtrium

Bausumme:

28 Mio. SFr.

Architekt:

KLP Architekten AG

Projekt:

2009 - 2012

Unsere Leistungen:

- Kostenermittlungen +/- 5%
- Terminierung des Rohbaus
- Planung bis und mit Ausführungsprojekt
- Baugrube mit Entwässerung, Abdichtungsberatung
- Dokumentationen für Vor- und Bauprojekt
- Vorgaben für grossen Schutzraum
- Begleitung der Haustechnik in statisch schwierigem Umfeld

—